



АДМИНИСТРАЦИЯ ГОРОДА ПЕРМИ
ДЕПАРТАМЕНТ ЗЕМЕЛЬНЫХ ОТНОШЕНИЙ

Сибирская ул., д. 15, Пермь, 614000, тел. (342) 212-46-78, факс 212-41-51
e-mail: dzo@gorodperm.ru, http://www.gorodperm.ru

РАЗРЕШЕНИЕ
на размещение объекта
№ 21-01-44-609 от 28 АПР 2022

Департамент земельных отношений администрации города Перми в соответствии с пунктом 3 статьи 39.36 Земельного кодекса Российской Федерации, Положением о порядке и условиях размещения объектов на землях или земельных участках, находящихся в государственной или муниципальной собственности, на территории Пермского края без предоставления земельных участков и установления сервитутов, публичного сервитута, утвержденным постановлением Правительства Пермского края от 22.07.2015 № 478-п, заявлением от 21 апреля 2022г № 21-01-06-3564

разрешает ООО «ТехДорГрупп» (ИНН 5902169332, ОГРН 1095302003559, место нахождения: 614015, Пермский край, г. Пермь, ул.Стахановская, д. 52/2, офис 303)

размещение объекта: проезды, в том числе вдольтрассовые, и подъездные дороги, для размещения которых не требуется разрешения на строительство (дополнительный выезд с промышленного узла «ОСЕНЦЫ» г. Перми. I этап - строительство автомобильной дороги и тепепровода)

на землях: государственная собственность на которые не разграничена

местоположение: Пермский край, г. Пермь, Индустриальный район, ул. Промышленная

разрешение выдано на срок: 1 год

Дополнительные условия размещения:

Территория, согласно схеме, расположена в зонах с особыми условиями использования территорий: охранный зона объектов электросетевого хозяйства, приаэродромная территория аэродрома аэропорта Большое Савино.

ООО «ТехДорГрупп»:

1. Соблюдать Правила охраны электрических сетей, установленные постановлением Правительства Российской Федерации от 24 февраля 2009 г. № 160 «О порядке установления охранных зон объектов электросетевого хозяйства и особых условий использования земельных участков, расположенных в границах таких зон»;

2. Соблюдать Правила использования воздушного пространства, установленные постановлением Правительства Российской Федерации от 11 марта 2010 г. № 138 «Об утверждении Федеральных правил использования

воздушного пространства Российской Федерации»;

Приложение: схема предполагаемых к использованию земель или части земельного участка с координатами поворотных точек границы земельного участка (на 1 л. в 1 экз.).

Начальник департамента земельных
отношений администрации города Перми



Мехоношина Т.Н.

Схема предполагаемых к использованию земель или части земельного участка

Объект: «Строительство дополнительного выезда с промышленного узла «ОСЕНЦЫ» г. Перми. I этап – Строительство автомобильной дороги и путепровода»

Местоположение: Пермский край, г. Пермь, ул. Промышленная.

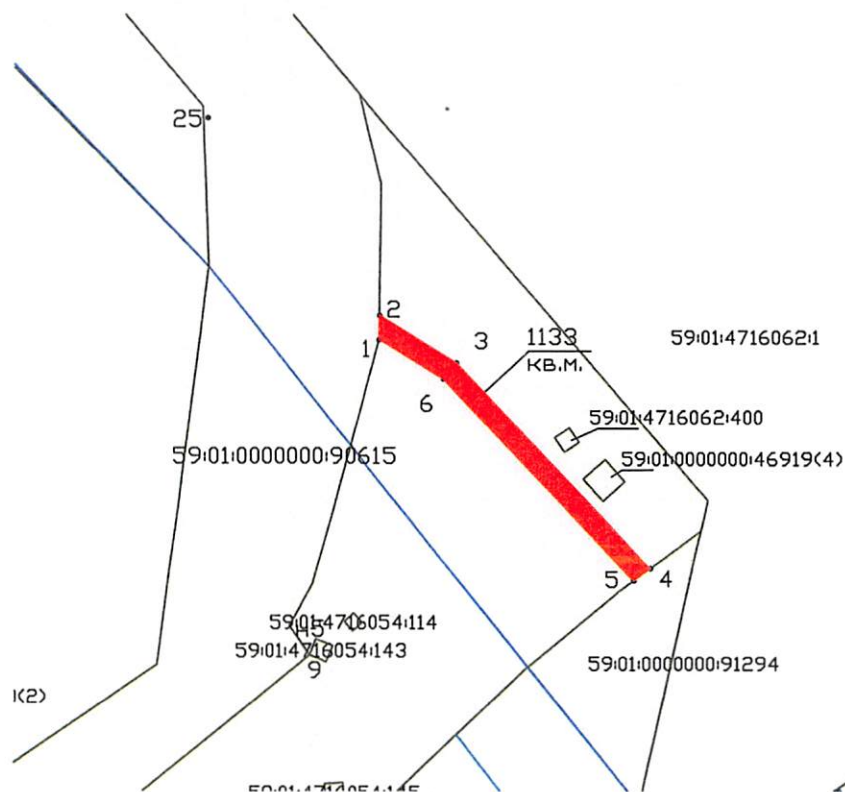
Площадь земель или части земельного участка 1133 кв.м.

Категория земель: Земли населенных пунктов

Вид разрешенного использования: -

Каталог координат в МСК-59:

:3У1		
№ точек	X	Y
1	505021,99	2228435,36
2	505031,33	2228435,49
3	505012,72	2228465,49
4	504932,31	2228540,93
5	504927,51	2228534,47
6	505006,48	2228460,37



Масштаб 1:2000

Описание границ смежных землепользователей:

от точки 1 до точки 2 участок КН 59:01:0000000:90615
от точки 2 до точки 4 земли общего пользования
от точки 4 до точки 5 участок КН 59:01:0000000:91294
от точки 5 до точки 1 земли общего пользования

Заявитель:

МП

(для юридических лиц
и индивидуальных предпринимателей)

(подпись, расшифровка подписи)

Верно

Условные обозначения:

:3У1	- условный номер земельного участка
	- вновь образованная часть границы, сведения о которой достаточны для определения ее местоположения
	- существующая часть границы, имеющиеся в ГКН сведения о которой достаточны для определения ее местоположения
:65	- номер земельного участка в кадастровом квартале
59:01:4716062	- номер кадастрового квартала
	- граница кадастрового квартала